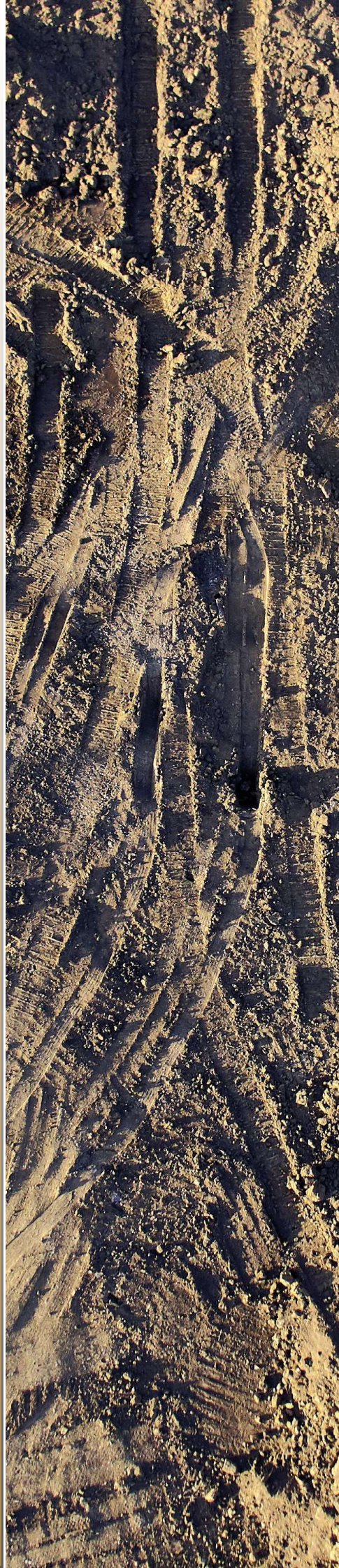
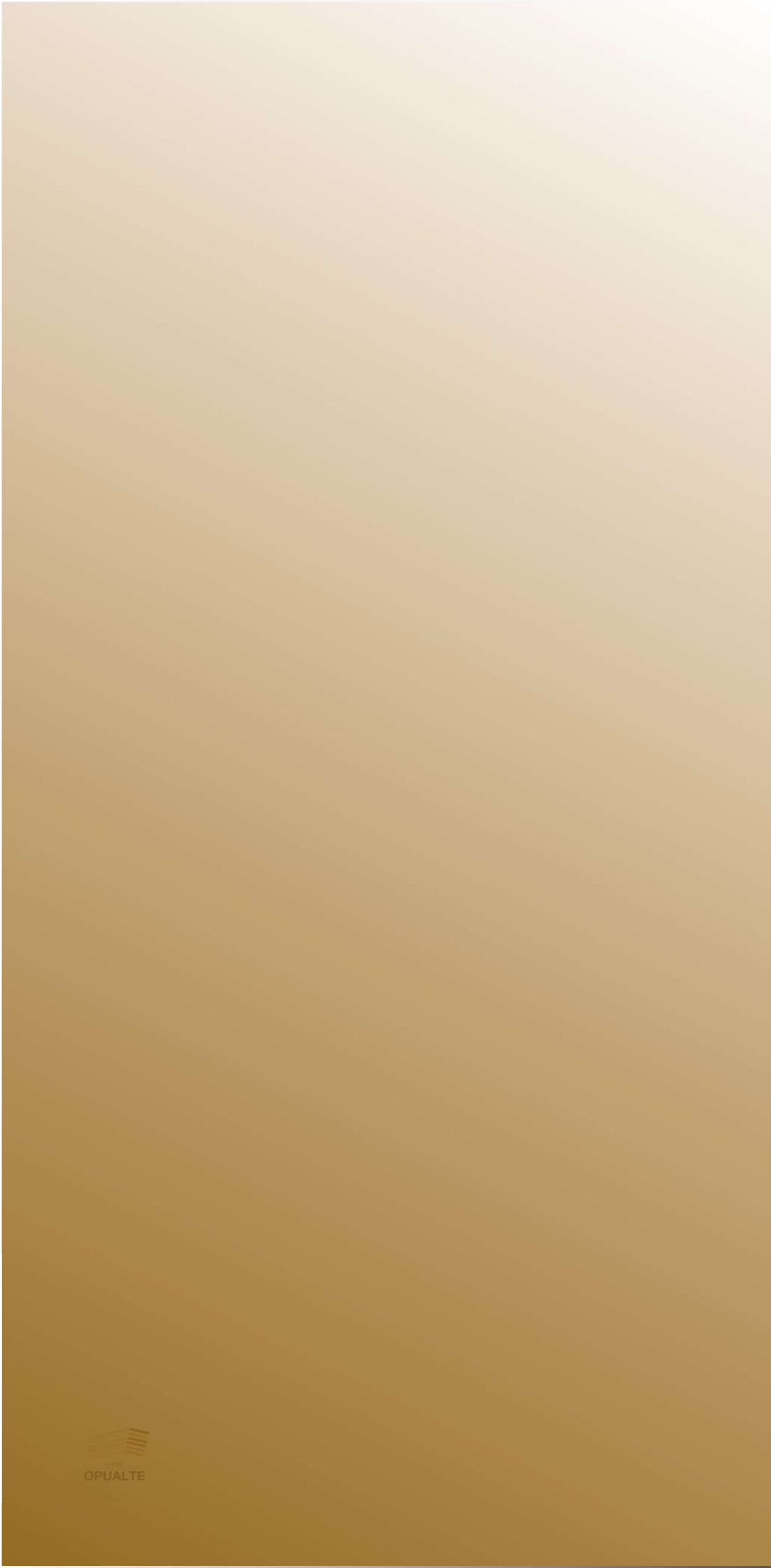




ALBINO TEIXEIRA
Construções, Lda

PORTFÓLIO



OPUALTE

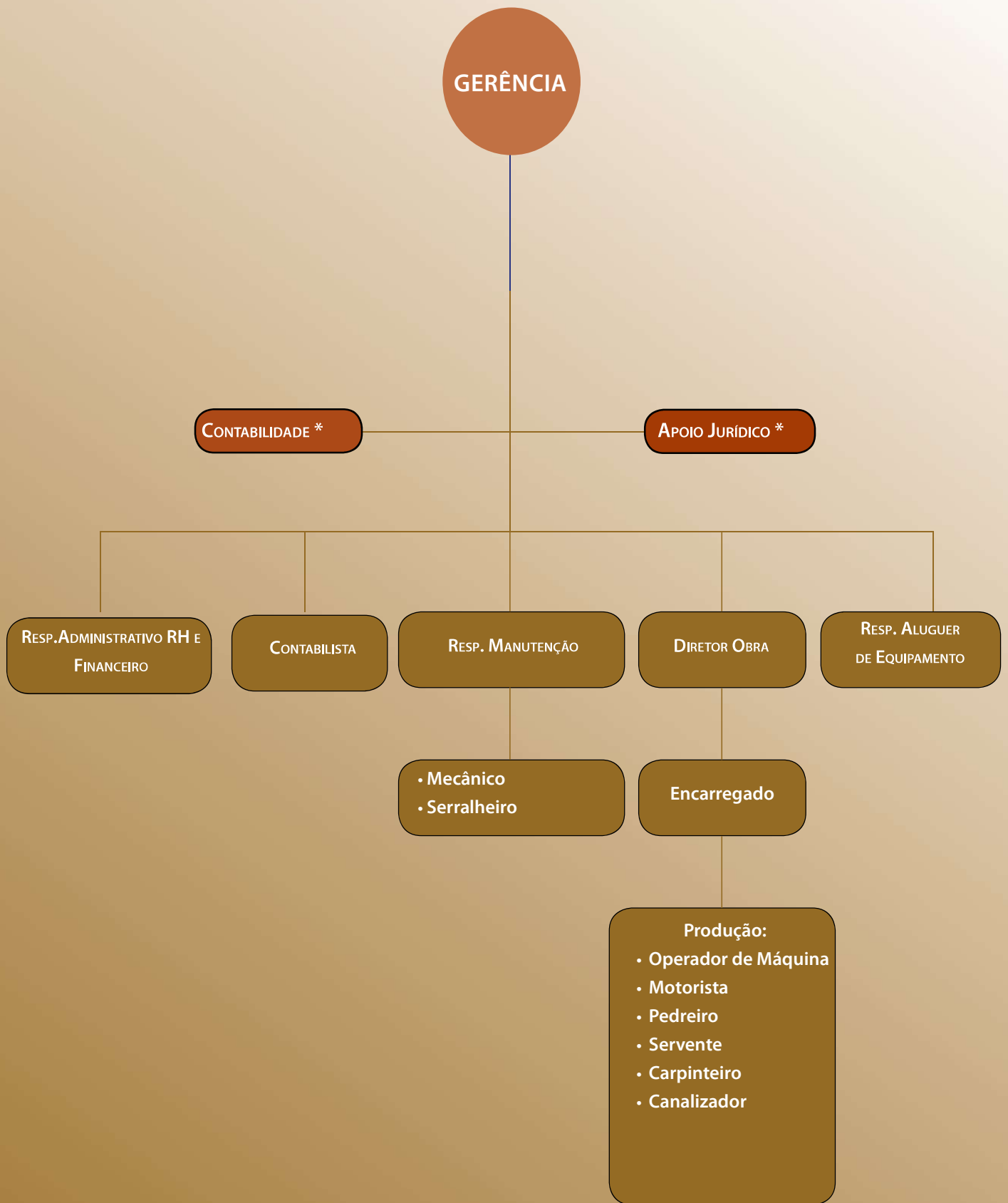
APRESENTAÇÃO

A ALBINO TEIXEIRA, Construções, Lda iniciou a sua atividade em 1996 .
É uma empresa de construção civil, obras públicas e particulares, transporte e aluguer de máquinas, e compra e venda de materiais de construção.

A ALBINO TEIXEIRA, Construções Lda está sediada na Guarda e a sua zona de atuação pode ser definida como sendo toda a Região Centro, com particular incidência nos distritos do interior – Guarda, Castelo Branco, Viseu.

Ao longo desta sua existência tem vindo a acumular no seu portfolio um conjunto de obras de infraestruturas de águas e saneamento e construção civil.

- Experiência
- Qualidade
- Reconhecimento
- Satisfação
- Espírito de equipa



Observação: * Serviço Externo

MISSÃO

A OPUALTE, Construções SA desenvolve a atividade na área de construção civil obras públicas e como tal esforça-se por representar esta atividade com enorme rigor, qualidade e profissionalismo.

VISÃO

A OPUALTE, Construções SA pretende assumir-se como uma referência no mercado, desenvolvendo atividades destinadas à satisfação dos seus clientes na procura da melhoria contínua e a caminho da excelência.



POLÍTICA DA SEGURANÇA

A OPUALTE, Construções SA acredita que é possível criar um ambiente de trabalho onde as doenças e acidentes de carácter profissional possam ser integralmente prevenidos, colocando a Saúde e a Segurança de todas as partes interessadas acomo primeira prioridade, assumindo os seguintes compromissos:

- Analisar permanentemente e de forma sistemática as condições de trabalho, identificando perigos e avaliando e controlando riscos, criando e mantendo um ambiente de trabalho seguro e saudável;
- Reduzir a sinistralidade laboral associada à atividade, no percurso para os zero. acidentes.

POLÍTICA AMBIENTAL

A OPUALTE, Construções SA acredita ser possível desenvolver a sua atividade, respeitando o ambiente em todas as fases da sua atividade, assumindo os seguintes compromissos:

- Otimizar a gestão dos resíduos gerados pela empresa na sua atividade, designadamente através do desenvolvimento contínuo de uma política de redução, reutilização e reciclagem dos mesmos;

POLÍTICA DA QUALIDADE

Baseada nos mais elevados parametros de qualidade, a Opualte, Construções S.A encontra-se certificada pela SGS desde 2014. A empresa procura serviços que satisfaçam as exigências e atinjam as expectativas dos clientes. Para tal compromete-se a:

- Procurar a satisfação dos clientes superando as suas expectativas;
- Dar cumprimento a todos os requisitos legais e normativos aplicáveis aos seus serviços;
- Criar as condições necessárias ao cumprimento da atividade, garantindo o envolvimento e competência dos seus recursos humanos, a comunicação com os seus clientes e fornecedores;
- Organizar e melhorar continuamente o desempenho.



RESPONSABILIDADE SOCIAL

A OPUALTE, Construções SA. encara o futuro com optimismo e forte sentido de responsabilidade, mobilizando, por isso, o empenho de todos na construção diária do caminho da sustentabilidade.

A sustentabilidade empresarial no Grupo Opualte é parte integrante dos seus processos de decisão e tem por objectivo garantir o equilíbrio económico, social e ambiental da empresa a médio e longo prazo, continuando a criar valor para os, colaboradores, clientes, fornecedores e para a sociedade em geral.

Os princípios de responsabilidade social defendidos, assumidos e partilhados pelas várias empresas do Grupo e estão compilados e resumidos no documento que aqui se apresenta:

A NÍVEL DA GESTÃO:

- Integrar aspetos ambientais e sociais nos processos de planeamento e tomada de decisão;
- Identificar e gerir a exposição aos riscos decorrentes dos impactes económicos, ambientais e sociais da atividade;

A NÍVEL ÉTICO:

- Cumprir toda a legislação nacional e europeia, bem como, atualizar-se e seguir as recomendações de organizações internacionais cujas práticas e princípios defende e/ou subscreve, nomeadamente, os princípios da Organização Internacional do Trabalho, a Declaração Universal dos Direitos Humanos e os 10 princípios da Organização das Nações Unidas, são eles;

PRINCÍPIOS DE DIREITOS HUMANOS

1. Respeitar e proteger os direitos humanos;
2. Impedir violações de direitos humanos;

PRINCÍPIOS DE DIREITOS DO TRABALHO

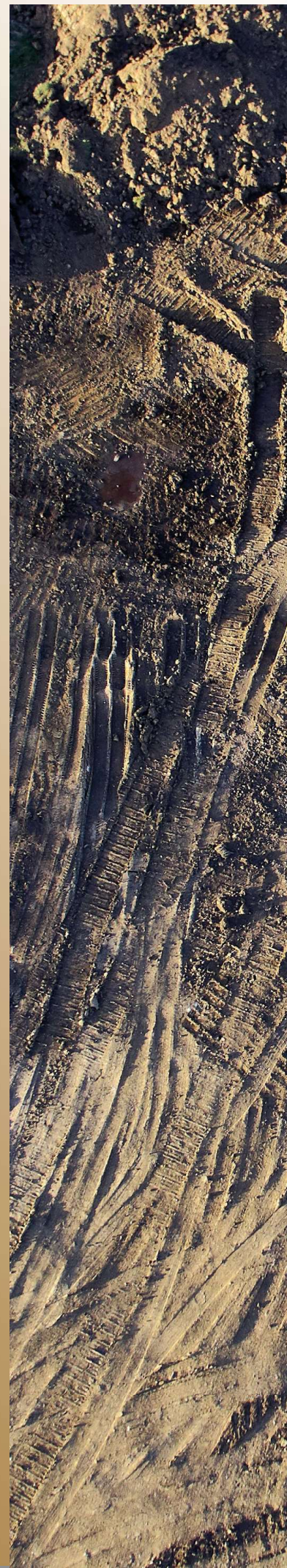
3. Apoiar a liberdade de associação no trabalho;
4. Abolir o trabalho forçado;
5. Abolir o trabalho infantil;
6. Eliminar a discriminação no ambiente de trabalho;

PRINCÍPIOS DE PROTEÇÃO AMBIENTAL

7. Apoiar uma abordagem preventiva aos desafios ambientais;
8. Promover a responsabilidade ambiental;
9. Encorajar tecnologias que não agridem o meio ambiente.

PRINCÍPIO CONTRA A CORRUPÇÃO

10. Combater a corrupção em todas as suas formas inclusive extorsão e propina.



RESPONSABILIDADE AMBIENTAL

A NÍVEL AMBIENTAL:

- Preservar o ambiente e promover a adoção de procedimentos ambientalmente responsáveis junto da cadeia de valor;
- Racionalizar as emissões de dióxido de carbono e promover a adoção de práticas de menor dependência energética;
- Garantir o encaminhamento adequado de resíduos gerados pela atividade e promover a reciclagem e/ou reutilização dos mesmos;

A NÍVEL DO RELACIONAMENTO COM A CADEIA DE VALOR:

- Incentivar e oferecer condições para o desenvolvimento dos colaboradores, visando ampliar as competências e o crescimento pessoal e profissional;
- Apoiar e respeitar os direitos humanos, proteger o direito ao trabalho e promover o equilíbrio entre a vida no trabalho e na família;
- Rejeitar qualquer forma de trabalho forçado ou de trabalho infantil;
- Rejeitar a discriminação por qualquer motivo, bem como, qualquer forma de coerção física ou verbal, incluindo assédio sexual;
- Respeitar a liberdade de associação e o direito á negociação coletiva;
- Respeitar os horários de trabalho, uma remuneração condigna, e condições de saúde, higiene e segurança no trabalho;
- Promover o sucessivo alinhamento entre a política de sustentabilidade e responsabilidade social da Albino Teixeira Lda. e a dos seus fornecedores;

A NÍVEL DO CONTRIBUTO PARA O DESENVOLVIMENTO SOCIAL:

- Proporcionar iniciativas que contribuam para o desenvolvimento pessoal dos colaboradores e suas famílias;
- Promover envolvimento entre a comunidade e a empresa de várias formas.
- Apoiar a comunidade em que se insere, fortalecendo o desenvolvimento económico e social, promovendo o envolvimento entre a comunidade e a empresa de várias formas.

AO NÍVEL DO DIÁLOGO COM OS PÚBLICOS INTERESSADOS:

- Garantir a existência de canais de comunicação que permitam um diálogo construtivo e a integração das respectivas conclusões nos processos de gestão e decisão da empresa;
- Partilhar as boas práticas com todos os públicos interessados.



SERVIÇOS

EDIFÍCIOS E PATRIMÓNIO CONSTRUÍDO

- Empreiteiro Geral ou Construtor Geral de Edifícios de construção tradicional
- Canalizações e condutas em edifícios
- Estruturas e elementos de betão
- Alvenarias, rebocos e assentamento de cantarias
- Trabalhos em perfis não estruturais

VIAS DE COMUNICAÇÃO, OBRAS DE URBANIZAÇÃO E OUTRAS INFRAESTRUTURAS

- Sinalização não elétrica e dispositivos de proteção e segurança
- Pontes e viadutos de betão
- Ajardinamentos
- Empreiteiro Geral ou Construtor Geral de Obras de urbanização
- Obras de arte correntes
- Infraestruturas de desporto e de lazer
- Vias de circulação rodoviária e aeródromos
- Saneamento básico
- Vias de circulação ferroviária
- Calçamentos

OUTROS TRABALHOS

- Reabilitação de elementos estruturais de betão
- Armaduras para betão armado
- Paredes de contenção e ancoragens
- Cofragens
- Andaimos e outras estruturas provisórias
- Demolições
- Drenagens e tratamento de taludes
- Caminhos agrícolas e florestais
- Movimentação de terras
- Reparações e tratamentos superficiais em estruturas metálicas



AS NOSSAS OBRAS (2018-2019)

1. ESTAÇÃO DE CARREGAMENTO TESLA



CLIENTE: Enforce

PRAZO: 4 Meses

STATUS: Concluída em 2019

VALOR DO CONTRATO: 22.156,00 €

PRINCIPAIS TRABALHOS: Apoio à execução de infraestruturas electricas, trabalhos de betão armado e calçada.

3. LIGAÇÕES TÉCNICAS - GUARDA

CLIENTE: Águas do Vale do Tejo, S.A

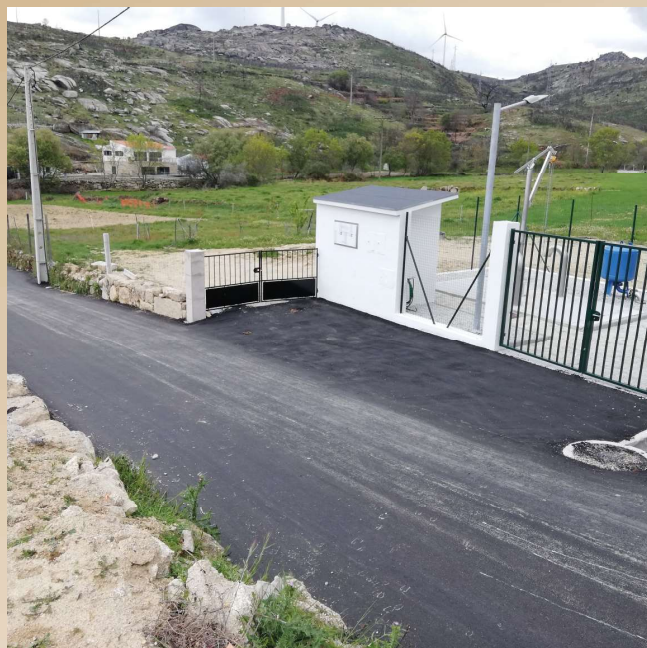
PRAZO: 15 Meses

STATUS: Concluída em 2019

VALOR DO CONTRATO: 933.000,00 €

PRINCIPAIS TRABALHOS: Conduitas adutoras para abastecimento de água, Sistemas de saneamento gravítico e elevado, incluindo estação elevatória de águas residuais e hidropressores. Execução de reservatório elevado em betão armado.

3.1. ESTAÇÃO ELEVATÓRIA DE ÁGUAS RESIDUAIS - VALE DE ESTRELA



3.2. RESERVATÓRIO ELEVADO - CASTANHEIRA



3.3. HIDROPRESSOR E CONDUTAS ELEVADAS - MARMELEIRO/CODESSEIRO



4. JUST IN TIME - ARRANJOS EXTERIORES



CLIENTE: Just in Time

PRAZO: 8 Meses

STATUS: Em execução

VALOR DO CONTRATO: 152.000,00 €

PRINCIPAIS TRABALHOS: Movimentos de terras para execução de parque de estacionamento, execução de infraestruturas para rede de águas, pluvial e saneamento. Muros de suporte e calçadas.

5. REABILITAÇÃO DO RESERVATÓRIO DO APEADEIRO DA BENESPERA E EXECUÇÃO DE LIGAÇÕES ÀS CONDUTAS EXISTENTES



CLIENTE: Município da Guarda

PRAZO: 120 dias

STATUS: Em execução

VALOR DO CONTRATO: 68.033,41 €

PRINCIPAIS TRABALHOS: Ligações técnicas e reabilitação geral de reservatório para abastecimento de águas.

CONTACTOS

NOME/DESIGNAÇÃO COMERCIAL

MORADA

TELEFONE

FAX

E-MAIL

PÁGINA WEB

ATIVIDADE PRINCIPAL

ALVARÁ

Nº DE COLABORADORES

Albino Teixeira, Construções Lda.

Estrada Nacional 221 - Cruzamento João Bravo

6300-035 Arrifana Guarda

271 22 45 22

271 21 20 24

geral@albinoteixeira.pt

www.opualte.pt

41200 - Construção de edifícios (residenciais e não residenciais)

25488

25

